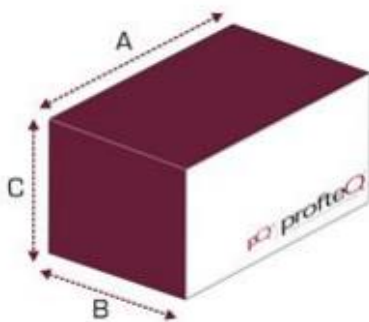


CORNERLAB 45

CNC καθαριστική μηχανή με 4 παρεμβάλλοντες άξονες



CE



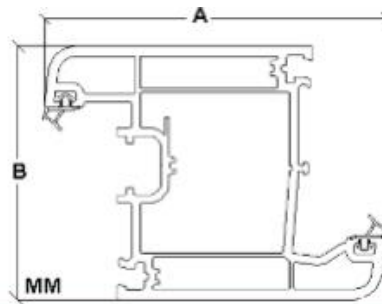
A (mm)	B (mm)	C (mm)	Kg
2110	3914	2260	1500

Τεχνικά χαρακτηριστικά

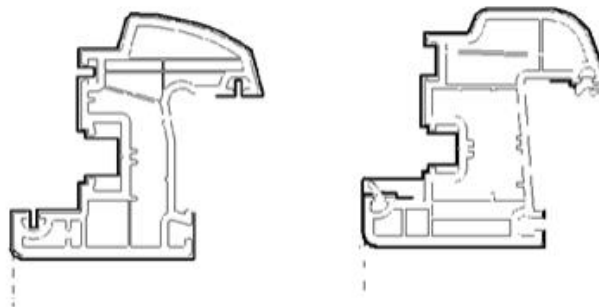
- Λογισμικό φιλικό προς το χρήστη
- Ικανότητα απεριόριστου προγραμματισμού
- Ανοιχτό γραφικό λογισμικό προγραμματισμού

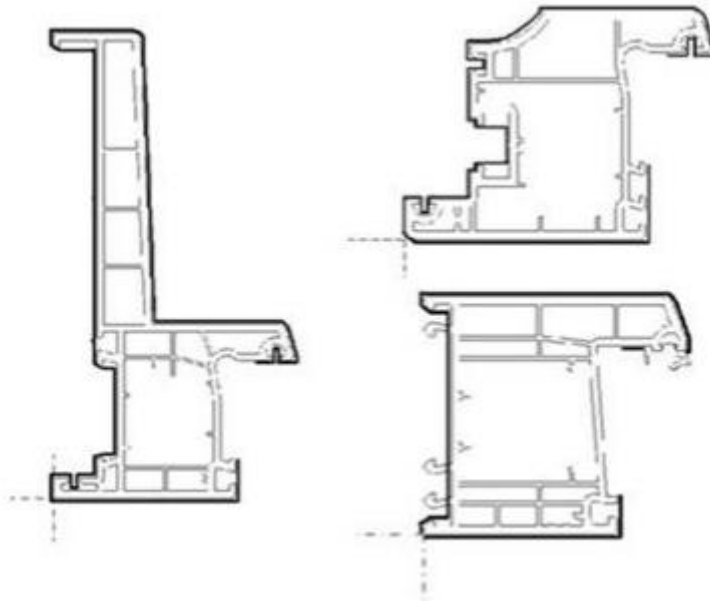
- Διαγνωστικό κατάστασης μηχανής /τηλευπηρεσία
- Αναφορά σημείου 0 εσωτερικού προφίλ
- Αριθμός εργαλείων που μπορούν να τοποθετηθούν: 10+2 (προαιρετικά)
- Δυνατότητα επεξεργασίας προφίλ με ακρυλικό φύλλο
- Δυνατότητα σύνδεσης σε γραμμή με 2 και 4 συγκολλητές κεφαλών
- Δυνατότητα απόκτησης των δεδομένων παραγωγής με διασύνδεση του λογισμικού διαχείρισης του πελάτη

Ικανότητα επεξεργασίας



A max : 145 B max : 190





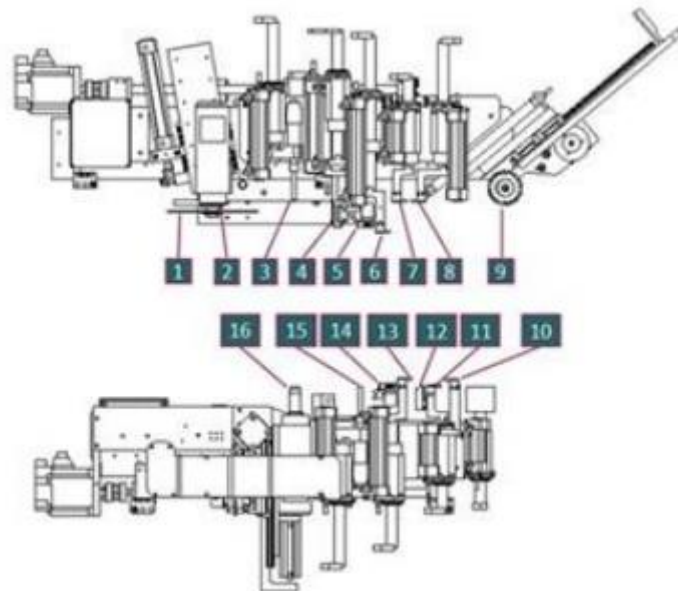
Βασικά εργαλεία

- Δίσκος διαμέτρου 250 mm για καθαρισμό της εξωτερικής γωνίας (6.000 rpm)
- Μαχαίρι ξυσίματος στο επάνω μέρος 2,8 x 0,5 mm για καθαρισμό των λωρίδων συγκόλλησης σε λευκά προφίλ
- Μαχαίρι ξυσίματος στο επάνω μέρος για καθαρισμό της επιφάνειας των λωρίδων συγκόλλησης σε επικαλυμμένα προφίλ
- 2 κοπτικά μαχαίρια για καθαρισμό της επιφάνειας της εσωτερικής γωνίας (με γραμμική, κεκλιμένη, διπλά κεκλιμένη ή ακτινωτή επιφάνεια)
- Κόπτης στο επάνω μέρος για καθαρισμό του περιβλήματος της στεγανοποίησης και του κενού ανάμεσα της στεγανοποίησης και του εσωτερικού τοιχώματος του προφίλ
- Μαχαίρι ξυσίματος 2,8 x 0,5 mm στο κάτω μέρος για καθαρισμό των λωρίδων συγκόλλησης σε λευκά προφίλ
- Μαχαίρι ξυσίματος στο κάτω μέρος για καθαρισμό επιφανειών των λωρίδων συγκόλλησης σε επικαλυμμένα προφίλ στο σημείο 0
- Μαχαίρι στο κάτω μέρος για καθαρισμό της εσωτερικής γωνίας στο περίβλημα των υαλοπινάκων

- Κόπτης στο κάτω μέρος για καθαρισμό του περιβλήματος στεγανοποίησης και του κενού ανάμεσα στην στεγανοποίηση και στο εσωτερικό τοίχωμα του προφίλ

Προαιρετικά εργαλεία

- Ομοαξονική (με τον δίσκο κοπής) μονάδα φρεζαρίσματος για καθαρισμό του εξωτερικού προφίλ
- Μαχαίρι στο επάνω μέρος για καθαρισμό του εσωτερικού τμήματος του μονομπλόκ
- Κυκλικός κόπτης στο επάνω μέρος
- 2 κοπτικά μαχαίρια στο κάτω μέρος για καθαρισμό της επιφάνειας της εσωτερικής γωνίας (με γραμμική, κεκλιμένη, διπλά κεκλιμένη ή ακτινωτή επιφάνεια)
- Μαχαίρι ξυσίματος στο επάνω μέρος για καθαρισμό του μονομπλόκ
- Νο.2 τρυπητικές μονάδες 6 αξόνων για μεντεσέδες



Βασικός εξοπλισμός

- Κονσόλα ελέγχου Η/Υ μηχανής
- Λογισμικό προγραμματισμού προφίλ με αυτόματη μάθηση
- Νο.2 βάσεις υποστήριξης

Προαιρετικός εξοπλισμός

- TGV: CNC σταθμός για αυτόματη φόρτωση και περιστροφή των πλασίων προς καθαρισμό
- Αυτόματη αναγνώριση προφίλ
- Πρόγραμμα καθαρισμού προφίλ
- Διαχείριση δεδομένων προφίλ
- Αναγνώστης Barcode
- Άμεση σύνδεση στην τεχνική υπηρεσία της FOM μέσω της υπηρεσίας απομακρυσμένης βοήθειας

Τεχνικά δεδομένα

- Τάση: 380V + N + T + L1 + L2 + L3
- Κατανάλωση ισχύος: 7 Kw
- Πίεση αέρα: 6 - 8 bar
- Κατανάλωση αέρα: 365 λίτρα/κύκλο