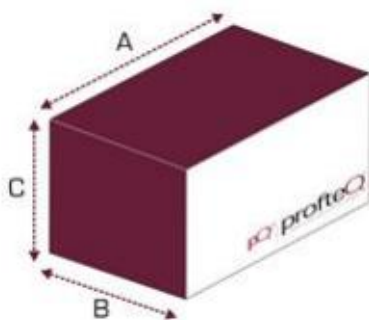


FRT5

CNC καθαριστής γωνιών με 2 παρεμβάλλοντες άξονες



CE

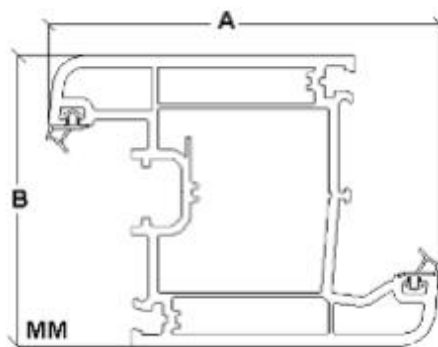


A (mm)	B (mm)	C (mm)	Kg
2300	3300	2000	750

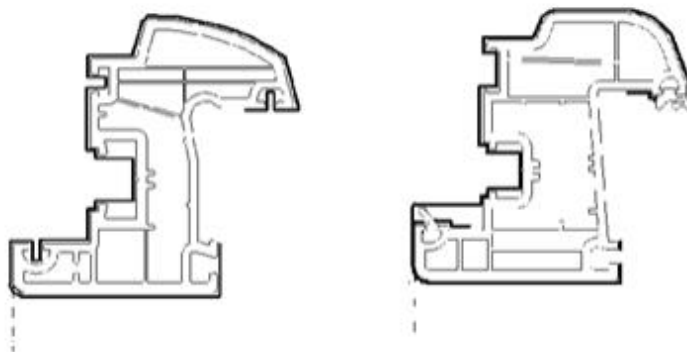
Τεχνικά χαρακτηριστικά

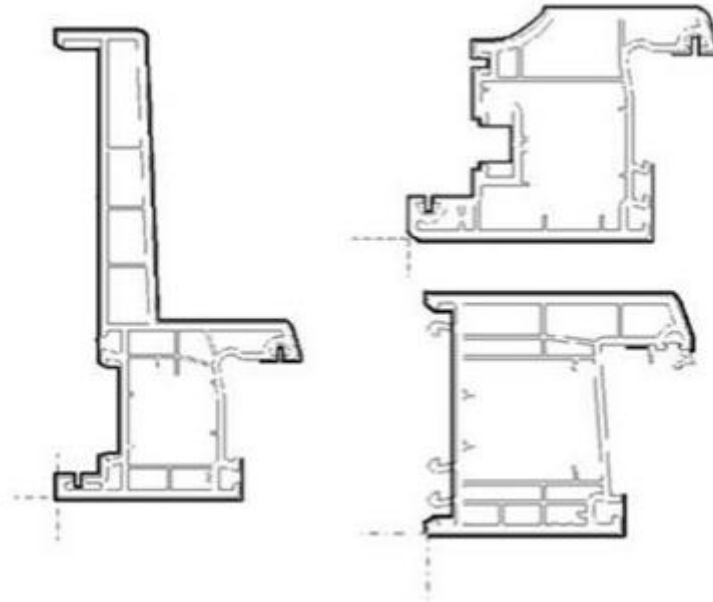
- Λογισμικό φιλικό προς τον χρήστη
- Ικανότητα απεριόριστου προγραμματισμού
- Ανοιχτό γραφικό λογισμικό προγραμματισμού
- Διαγνωστικό κατάστασης μηχανής/τηλευπηρεσία
- Αναφορά σημείου 0 εξωτερικού προφίλ
- Αριθμός εργαλείων που μπορούν να τοποθετηθούν: 10+2 (προαιρετικά)
- Δυνατότητα επεξεργασίας προφίλ με ακρυλικά φύλλα
- Δυνατότητα σύνδεσης σε γραμμή με 2 και 4 συγκολλητές κεφαλών
- Δυνατότητα απόκτησης των δεδομένων παραγωγής του λογισμικού διαχείρισης του πελάτη

Ικανότητα επεξεργασίας



A max : 145 B max : 180



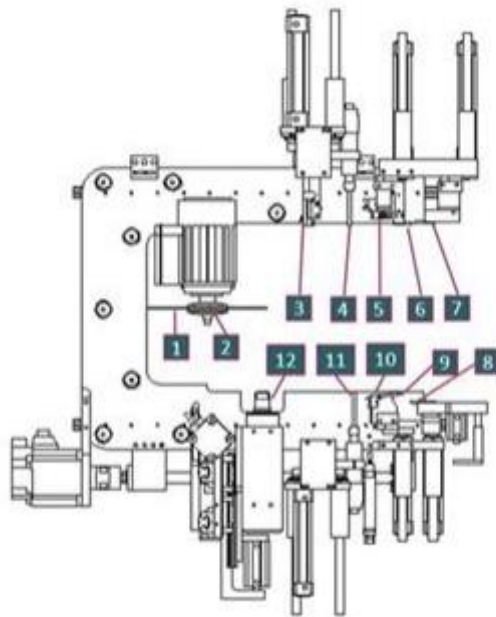


Βασικά εργαλεία

- Δίσκος (1) D250 thk. 5 + 6 κοπτικά δόντια - 6000 r.p.m.
- Κόπτης (4) στο επάνω μέρος καθαρισμού του καναλιού στεγανοποίησης
- Εργαλείο εξομάλυνσης επιφανειών (5) σε σχήμα 2 σημείων στρογγυλής/ευθείας/διπλής κεκλιμένης εσωτερικής γωνίας
- Σχισμοειδές μαχαίρι (6) στο επάνω μέρος 3x0,5
- Μαχαίρι (7) στο επάνω μέρος 3x0,1 raso.
- Μαχαίρι στο κάτω μέρος (8) 3x0,1 raso.
- Χαμηλό σχισμοειδές μαχαίρι (9) 3x0,5
- Χαμηλό σκαρπέλο (10) καθαρισμού του καναλιού του υαλοπίνακα
- Χαμηλός κόπτης (11) καθαρισμού του καναλιού στεγανοποίησης

Προαιρετικά εργαλεία

- Ομοαξονικός κόπτης με τον δίσκο (2) για καθαρισμό εξωτερικού προφίλ
- ΚΙΤ1702 κιτ κάθετου σκαρπέλου μονομπλόκ (3)
- ΚΙΤ1703 III AXIS Z (12) σημεία φρεζαρίσματος σε διαφορετικούς συνδυασμούς προφίλ



Βασικός εξοπλισμός

- Κινητή κονσόλα Η/Υ μηχανήματος
- Λογισμικό προγραμματισμού προφίλ με αυτόματη μάθηση
- Νο.2 βάσεις υποστήριξης

Προαιρετικός εξοπλισμός

- TG6: CNC σταθμός για αυτόματη φόρτωση και περιστροφή των πλαισίων προς καθαρισμό
- ΚΙΤ17TG6 Μηχανική και ηλεκτρονική εφαρμογή για σύνδεση TG6 με το μηχάνημα καθαρισμού

- *ΚΙΤ17CD Διαχείριση παραγγελιών/δεδομένων προφίλ από εξωτερικό αρχείο (υποχρεωτικό για διάταξη TG6)*
- *ΚΙΤ17CB Αναγνώστης Barcode. Να παραγγελθεί μαζί με το ΚΙΤ17CD*
- *TGV Ελεγχόμενος πάγκος περιστροφής 2 αξόνων (συνιστάται με μηχανή συγκόλλησης 4 κεφαλών)*
- *Πρόγραμμα καθαρισμού προφίλ*
- *Τηλευπηρεσία μέσω διαδικτύου για μονή χρήση (περιλαμβάνεται άδεια) εγκατάσταση και συμβατότητα για επαλήθευση και αναφορά*

Τεχνικά δεδομένα

- *Τάση: 380V + N + T + L1 + L2 + L3*
- *Κατανάλωση ισχύος: 5 Kw*
- *Πίεση αέρα: 6 - 8 bar*
- *Κατανάλωση αέρα: 365 λίτρα/κύκλο*